

- Colectarea se face cu ajutorul **continerelor aflate pe străzi.**
- Este **OBLIGATORIE SEPARAREA** reziduurilor și depozitarea lor în containerul corespunzător. Se **INTERZICE** aruncarea acestora pe jos sau introducerea lor în container amestecate, înainte de a fi separate!

Reziduurile se depozitează **ÎN** containere, doar după ce au fost **SEPARATE:**



Sticlă



Hârtie și
carton



Recipiente de plastic,
metal și cutii



Ulei de
gătit folosit



Haine



Baterii

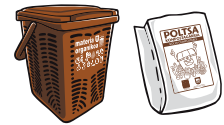
Reziduurile reciclabile se pot scoate afară **în orice zi a săptămânii, la orice oră.**

Materia organică



**Se deschide
cu CARDUL**
Solicitați-l la
Primărie.

O să vi se dea și o găleată
și pungi compostabile.



Folosiți numai pungi compostabile!

La terminarea sulului de pungi compostabile
puteți să luați altul gratis de la automat
(mai multe informații pe verso).

Restul nereciclabil "errefusa"



**Se deschide cu
ACELAȘI CARD**

Cereți-l la
Primărie.

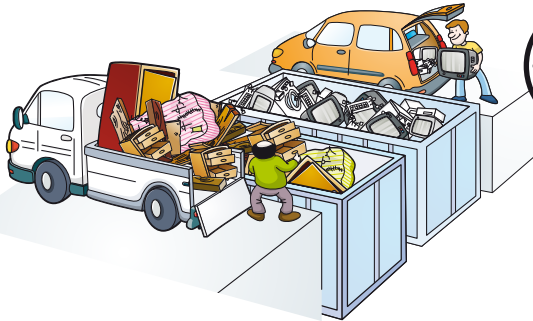
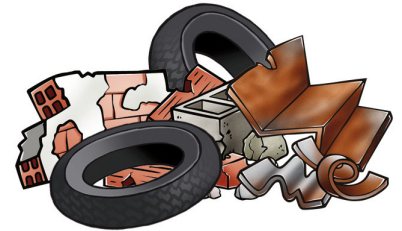
Containerul este deschis
NUMAI LUNEA și VINEREA
24 din 24 de ore.
În celelalte zile este închis.

- **Obiectele casnice** (mobilă, electrocasnice...), se scot în fiecare **JOI SEARA**. Depozitați-le **lângă containere.**



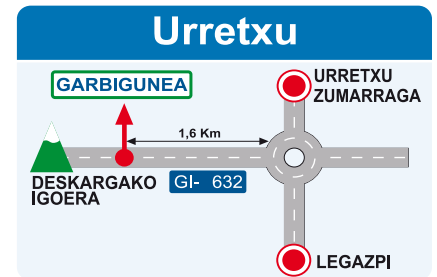
Reziduul cel mai bun este cel care nu produce altul!

■ **REZIDUURILE DIN CONSTRUCȚII**, molozul, paletii, fierul vechi, anvelopele etc. trebuie duse **ÎNTOTDEAUNA** la **GARBIGUNE**. Cel mai apropiat se află pe șoseaua de Deskarga din Urretxu. Mai multe informații www.sasieta.eu



Program

De luni până vineri
9:00-12:30 / 15:30-18:30
Sâmbătă (excepție luna august)
9:00-13:00



■ Cum obținem alte PUNGI COMPOSTABILE:

Automatul de pungii se află la: **Gainzuri Ikastetxea**. Cu **cardul** cu care deschideți containerul gri puteți scoate și un sul de pungii la fiecare 10 săptămâni. **GRATIS**.

■ CONTAINER SPECIAL PENTRU SCUTECE:

Este un container ce se poate folosi **ZILNIC** de către persoanele care generează **scutece** (copii, adulți). Pentru aceasta trebuie activat cardul utilizat pentru celelalte servicii. Puteți să vă **activați cardul** și să consultați **locul cel mai apropiat** unde se află sunând la **943 16 15 55**.



MAI MULTE INFORMAȚII www.sasieta.eu

Dacă aveți nelămuriri, vă rugăm să consultați ghidurile pe care vi le-am pus la dispoziție:
"Ghid pentru separarea corectă a reziduurilor"
"În containerul galben, ce se poate depozita?"

TELEFON PENTRU PUBLIC: 943 16 15 55 (8:00 a 15:00 h.)



SASIETA

MANKOMUNITATEA

www.sasieta.eu