

- La recogida se realiza mediante **contenedores ubicados en la vía pública**.
- Es **OBLIGATORIO SEPARAR** los residuos y depositarlos en el contenedor correspondiente. ¡Está **PROHIBIDO** dejar los residuos en el suelo o meterlos mezclados en el contenedor!

Los residuos se depositarán de forma **SEPARADA, DENTRO** de los contenedores:



Papel y cartón



Vidrio



Envases de plástico, metal y briks



Ropa



Aceite de cocina usado



Pilas



Cápsulas de café

Se pueden sacar los residuos reciclables **todos los días de la semana, a cualquier hora**.

Materia orgánica



Se abre con TARJETA
Pídala en el ayuntamiento.

También le darán un cubo y bolsas compostables.



¡Utilice solo bolsas compostables!

Cuando se le termine el rollo de bolsas podrá recoger gratuitamente otro en la máquina expendedora (ver más información detrás).

Resto no reciclable "errefusa"



Se abre con la MISMA TARJETA
Pídala en el ayuntamiento.

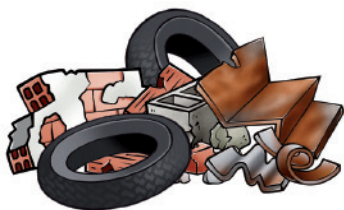
Apertura del contenedor **SOLO LOS LUNES** las 24 horas del día. Los demás días permanece cerrado.

- Los enseres domésticos** (muebles, colchones, electrodomésticos...) se deben sacar el **1º y 3º JUEVES del mes por la NOCHE**. Déjelos **junto a los contenedores**.



¡El mejor residuo es el que no se genera!

- **LOS RESIDUOS DE OBRA**, escombros, palets, chatarra, neumáticos, etc. **SIEMPRE** deben llevarse al **GARBIGUNE**. El más cercano está en el barrio Salbatore de **Beasain**. Más información en **www.sasieta.eus**

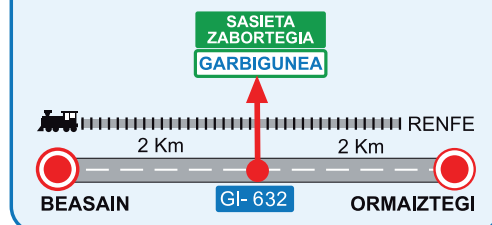


Horario

De lunes a viernes
9:00-13:00 / 15:00-17:30
Sábados
9:00-13:00



BEASAIN



- **Cómo conseguir más BOLSAS COMPOSTABLES:**

La máquina expendedora de bolsas se encuentra en los **soportales del ayuntamiento**. La misma **tarjeta** que sirve para abrir los contenedores le suministrará un rollo de bolsas cada 10 semanas **GRATUITAMENTE**.

- **CONTENEDOR ESPECIAL PARA PAÑALES:**

Es un contenedor que pueden usar **DIARIAMENTE** las personas que generan **pañales** (niños, adultos). Para ello hay que activar la tarjeta que se utiliza para los demás servicios.



Puede **activar la tarjeta** y consultar la **ubicación más cercana** de los mismos llamando al **943 16 15 55**



- **MINIGARBIGUNE para residuos pequeños:** dispositivos eléctricos y electrónicos, aparatos de informática y de telecomunicación, metales y plásticos que no sean envases, cartuchos de tinta y tóner, radiografías, bombillas y fluorescentes. **Lo que no entre llévelo al garbigune. ¡No deje residuos en el suelo!**

MÁS INFORMACIÓN

www.sasieta.eus



Si tiene dudas, puede consultar las dos guías:

- **En el amarillo, ¿qué se puede depositar?**
- **¡Reciclar es sencillo!**

Guía para una correcta separación de los residuos

CONTACTO: 943 16 15 55 (8:00-15:00)
info@sasieta.eus



العربية



Română



English



Français



SASIETA

MANKOMUNITATEA

www.sasieta.eus