

- La collecte se fait au moyen de **conteneurs situés sur la voie publique.**
- Il est **OBLIGATOIRE DE SÉPARER** les déchets et de les déposer dans le conteneur correspondant. Il est **INTERDIT** de laisser les déchets par terre ou de les jeter mélangés dans le conteneur!

Les déchets devront être déposés **TRIÉS, À L'INTÉRIEUR** des conteneurs :



Papier
et carton



Verre



Emballages
plastiques,
métaux et
briks



Vêtements



Huile de
cuisine
usagée



Piles



Capsules
de café

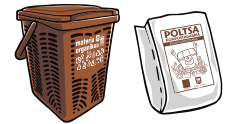
Vous pouvez sortir les déchets recyclables **tous les jours de la semaine, à n'importe quelle heure.**

Matière organique



**S'ouvre avec
une CARTE.**
Demandez-la
à la mairie.

Elle vous remettra
également un seau et
des sacs compostables.



N'utilisez que des sacs compostables!

À la fin du rouleau de sacs, vous pourrez en
obtenir un autre gratuitement au distributeur
de sacs (voir informations derrière).

Déchets non recyclables "errefusa"



**S'ouvre avec
LA MÊME
CARTE.**
Demandez-la
à la mairie.

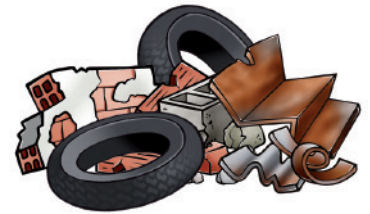
Ouverture du conteneur
**LE MERCREDI
UNIQUEMENT**
24 h/24.
Fermé les autres jours.

- Sortez **les appareils domestiques** (meubles, appareils électroménagers...) les **2ème et 4ème DIMANCHE** du mois, dans la **NUIT**. Déposez-les **à côté des conteneurs.**



Le meilleur déchet est celui qui n'existe pas!

■ **LES DÉCHETS DE CHANTIERS**, débris, palettes, ferraille, pneus, etc. doivent **TOUJOURS** être déposés au **GARBIGUNE**. Ils sont situés dans le quartier Salvatore de **Beasain** et dans la montée à Oiangu à **Ordizia**. Pour plus d'information, consultez le site **www.sasieta.eus**



BEASAIN

Du lundi au vendredi
9:00-13:00
15:00-17:30
 Samedi
9:00-13:00

SASIETA ZABORTEGIA
GARBIGUNEA

2 Km RENFE 2 Km

BEASAIN GI-632 ORMAIZTEGI

ORDIZIA

Du lundi au vendredi
9:00-13:00
15:30-18:00
 Samedi
9:00-13:00

GARBIGUNEA

Su-Eskola Oiangu Goierri Eskola

ORDIZIA Tunela BEASAIN



■ **Comment vous procurer d'autres SACS COMPOSTABLES :**
 Le distributeur de sacs se trouve dans le hall d'entrée de la mairie. Utilisez la même **carte** que celle que vous utilisez pour ouvrir le conteneur pour obtenir un rouleau de sacs toutes les 10 semaines **GRATUITEMENT**.

■ **CONTENEUR SPÉCIAL POUR COUCHES :**
 Les personnes qui utilisent des couches (enfants, adultes) peuvent utiliser **TOUS LES JOURS** ce conteneur. Pour ce faire, activez la carte utilisée pour les autres services.



Vous pouvez **activer la carte** et consulter **l'emplacement le plus proche** de ceux-ci en appelant au n° **943 16 15 55**.



■ **MINIGARBIGUNE pour les déchets de petite taille :** appareils électriques et électroniques, appareils informatiques et de télécommunication, métaux et plastiques autres que les emballages, les cartouches d'encre et toners, les radios, les ampoules et les néons. **Si un article n'entre pas dans le conteneur, emportez-le au Garbigune. Ne laissez pas de déchets par terre!**

EN SAVOIR PLUS

www.sasieta.eus



En cas de doute, n'hésitez pas à consulter les deux guides que nous vous remettons :

- **Que mettre dans le jaune ?**
- **C'est simple de recycler !**
Guide pour bien séparer les déchets

CONTACT : 943 16 15 55 (8h00-15h00)
info@sasieta.eus



العربية



Română



English



Français



SASIETA

MANKOMUNITATEA

www.sasieta.eus