

- **Birziklaguneetan dauden edukiontzien** bidez biltzen dira hondakinak.
- **Birziklagunera sartzeko beharrezkoa da Sasietako identifikazio txartela.**
- **DERRIGORREZKOA** da hondakinak **BEREIZTEA** eta dagokion edukiontzian sartzea. **DEBEKATUTA** dago hondakinak lurrean uztea edo hondakinak nahasian edukiontzian sartzea!



Hondakinak **BEREZITA** bota behar dira edukiontzien **BARNERA**:



Beira



Plastikozko ontziak,
metala eta briak



Papera eta
kartoia



Sukaldean
erabilitako olioia



Arropa



Pilak

Birzikla daitezkeen hondakinak **asteko egun guztietan** atera daitezke, **edozein ordutan**.

Pixoihalak

EGUNERO
bota
daitezke
plastikozko
poltsan
sartuta.



Hondakin birziklaezina "errefusa"

Edukiontzia
SOILIK ASTELEHEN
eta **OSTIRALETAN**
ireki daiteke
eguneko 24
orduetan.
Gainerako
egunetan itxita
egongo da.



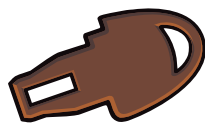
TXARTELAREKIN
irekitzen da

*Eska ezazu
udaletxean.*



Materia organikoa bi aukera daude:

1 Edukiontzi marroia



GILTZAREKIN
irekitzen da

*Eska ezazu
udaletxean.*

Ontzi bat eta poltsa
konpostagarriak
emango dizkizute.

**Erabili soilik poltsa
konpostagarriak!**

Poltsak amaitzen
zaizkizunean beste
batzuk **doan** lortuko
dituzu udaletxean.



Hondakinik onena sortzen ez dena!

Materia organikoa



2 Konposta egitea

Berdeguneren bat baduzu, organikoa etxean bertan konpost bihurtu dezakezu.



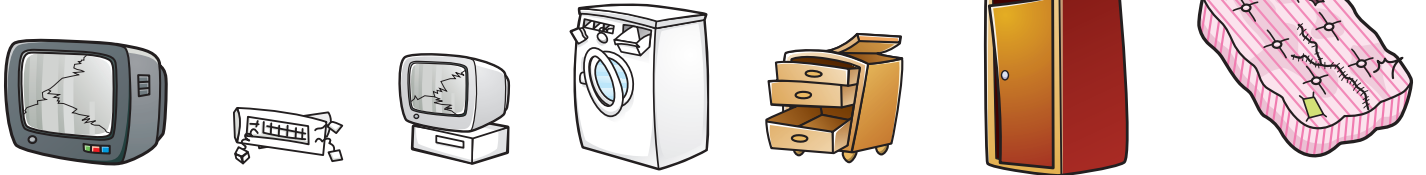
*Konpostagailua eta nahasgailua **dohainik** izango dituzu.*

Jarri Sasieta Mankomunitatearekin harremanetan konposta nola egin ikasi eta beharrezko materiala eskuratzeko.

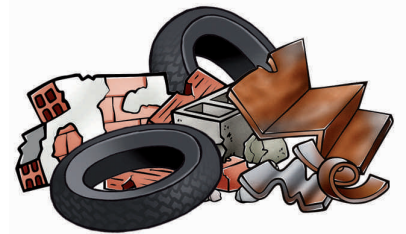


Berdegunerik ez baduzu, Errekabarrena edo Iturgaineko auzokonposta guneetan konposta egin dezakezu.

■ **Tamaina handiko trasteak** (altzariak, etxetresna elektrikoak...), **hileko 4. OSTEGUN GAUEAN** atera behar dira. Utzi **“birziklagunearen”** kanpoaldean.



■ **OBRAKO HONDAKINAK**, zaborrak, paletak, txatarra, pneumatikoak, etab. **BETI GARBIGUNERA** eraman behar dira. **Beasaingo** Salbatore auzoan eta **Urretxun**, Deskargako bidean, daude gertuen. Informazio gehiago hemen: www.sasieta.eus

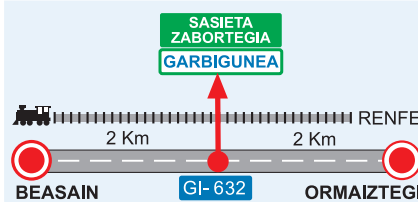


Ordutegia

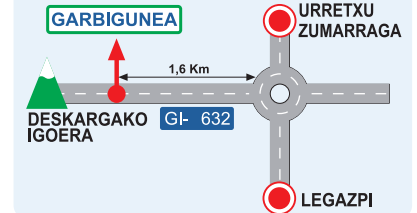


Astelehenetik ostiralera
9:00-12:30 / 15:30-18:30
Larunbatean (abuztuan izan ezik)
9:00-13:00

Beasain



Urretxu



INFORMAZIO GEHIAGO www.sasieta.eus

Zalantzaren bat baduzu, entregatu dizkizugun bi gidak kontsulta ditzakezu:

“Hondakinak zuzen bereizteko gida”

“Horian, zer sar daiteke?”

ARRETA TELEFONOA: 943 16 15 55 (8:00etatik 15:00etara)



SASIETA

MANKOMUNITATEA

www.sasieta.eus