

- La recogida se realiza mediante **contenedores**.
- Es **OBLIGATORIO SEPARAR** los residuos y depositarlos en el contenedor correspondiente. ¡Está **PROHIBIDO** dejar los residuos en el suelo o meterlos sin clasificar en el contenedor!

Los residuos se depositarán de forma **SEPARADA, DENTRO** de los contenedores:



Vidrio



Envases de plástico, metal  
y briks



Papel y cartón



Aceite de cocina usado



Ropa



Pilas

Se pueden depositar los residuos reciclables **todos los días de la semana, a cualquier hora**.

## Resto no reciclable "errefusa"

Apertura del  
contenedor  
**SÓLO LOS  
DOMINGOS**  
las 24 horas  
del día.  
Los demás días  
permanece  
cerrado.



**Se abre con  
TARJETA**  
Pídala en el  
ayuntamiento.

Las personas que generan **pañales** (niños,  
ancianos) pueden usarlo **DIARIAMENTE**.  
Para ello hay que **activar la tarjeta**  
llamando al **943 16 15 55**.

# Hondakinik onena sortzen ez dena!

## Materia orgánica

**Se abre con TARJETA**  
Pídala en el  
ayuntamiento.



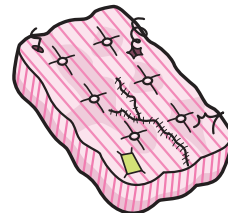
También le darán un cubo  
y bolsas compostables gratuitamente.



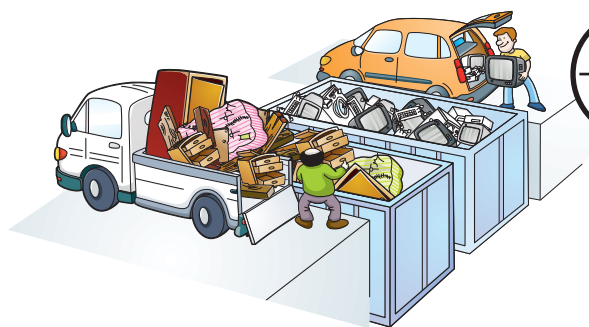
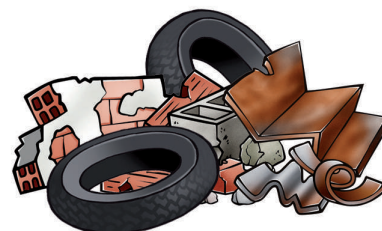
**¡Utilice sólo  
bolsas  
compostables!**

Cuando se le  
termine el rollo de  
bolsas podrá  
recoger  
**gratuitamente**  
otro en el  
ayuntamiento.

■ **Los enseres domésticos** (muebles, colchones y electrodomésticos), se deben sacar el **4º LUNES del mes por la NOCHE**. Déjelos **junto a los contenedores**.

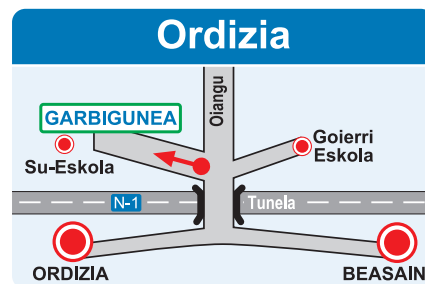


■ **LOS RESIDUOS DE OBRA**, escombros, palets, chatarra, neumáticos, etc. no se recogen y deben llevarse al **GARBIGUNE**. El más cercano está en **Ordizia**, al lado de los bomberos.



## Horario

Lunes a viernes  
**9:00-12:30 / 15:30-18:30**  
Sábados (excepto agosto)  
**9:00-13:00**



## M Á S I N F O R M A C I Ó N

**TELÉFONO DE ATENCIÓN: 943 16 15 55** (8:00 a 15:00 h.)

[www.sasieta.eus](http://www.sasieta.eus)



**SASIETA**

MANKOMUNITATEA

[www.sasieta.eus](http://www.sasieta.eus)